

# 活動報告

**VR4GIRLS&MENS**



小坂井 愛未

竹花 菜奈美

立野 祐介

柳瀬 大喜

# 私たちの今年度の活動

## 1. バリアフリー調査

- 別所温泉 北向観音参道、七草の湯
- 上田駅 売店、エレベーター、  
観光案内所、ホーム（別所線）
- 柳町 各店舗、歩道

## 2. バリアフリーツアーの計画

- バリアフリーツアー企画「NAGANO48trip」



# 別所温泉



# 上田駅と柳町



# あいさポーター研修



🍏 障がいがあるなしに関わらず  
誰もが人生を楽しむことができる  
ユニバーサルな社会を目指したい

🍏 私たち福祉を学ぶ高校生が  
「ユニバーサルツアー」を通して  
地域・国・世界を変えていきたい



**NAGANO 48TRIP**

バリアフリーツアー

**IN UEDA**

～48時間の旅行をデザインせよ～



**VR4GIRLS&MENS**

# 旅のコンセプト

障がいがある方に  
上田の魅力  
長野の自然  
あったかい心を  
満喫してもらおう旅





## 1日目

テーマ：上田の冬を楽しむ

柳町観光→昼食→

いちご狩り→夕食→

氷灯籠まつり→1日目終了

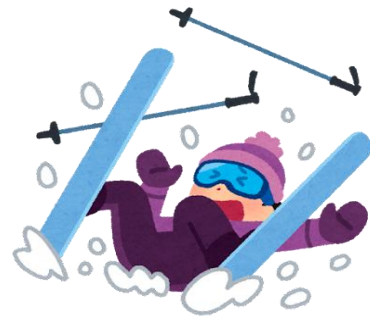


## 2日目

テーマ:冬のアクティビティを楽しむ

デュアルスキー→昼食→

お土産→夕食→2日目終了



# ○デュアルスキーとは・・・

車いすユーザー対応のイス型のスキー。県内は富士見高原のみインストラクターが在籍している。上田市内では菅平(ダボス、パインビーク、太郎エリア)でサービスに対応している。



# 障がいのある方が利用できるサービス

	バス	鉄道	タクシー
対象者	障害者手帳を持っている人と介護者	一種：本人と介護者 二種：本人のみ	障害者手帳を持っている人とその介護者
対象になるサービス	半額	半額	基本的に半額 片道100km以上の乗車に限り、本人のみ半額

# 県内の福祉を学ぶ学生との**連携**

松本国際高校、上田千曲、エクセラン高校、上田女短、  
長野大学、長野社会福祉専門学校など

◎福祉を学ぶ学校合同の**ボランティアグループ**を作る。

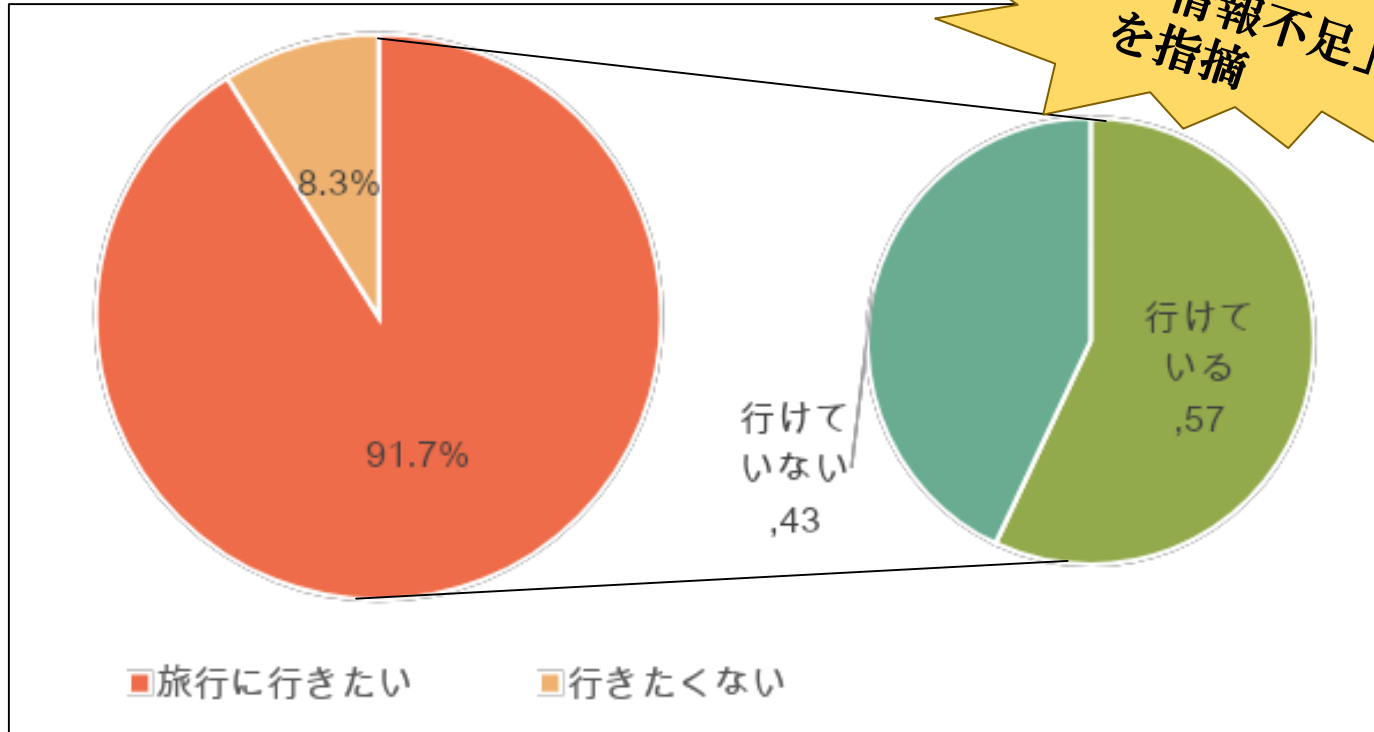
☞  
グループの中から何人かが旅行のお手伝いをする。

☞  
**安全な旅行**が提供できる。



# 障害を持つ方の旅行への意識

約95%が  
「情報不足」  
を指摘



◎旅行をしたくても、バリアフリー情報の不足が  
旅行の実現を狭めてしまう。

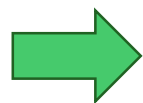


# バリアフリーツアーを実現するために

## ◎バリアフリーマップの充実

公共施設、公共交通機関、アクティビティに関する

**情報が不足している**



長野県内の福祉を学ぶ学生が繋がり協力し、

各地の**バリアフリーマップ**を作製する活動を進める。



# HPの作成， SNSを使ったPR



若者がよく目にする広告  **SNS**

若者は**タイムライン**で流れる

広告に**影響**を受けやすい



それに伴う**HPの作成**が必要



# まとめ

- バリアフリー調査を通して、障害のある方が旅行をする上で、どんなことが弊害となるのかがよくわかった。
- 障害のある方の旅行のサービスや制度について、よく知ることができた。
- コロナで計画した旅行プランの実行が叶わなかった。
- ☞ 来年度は当事者の方と一緒に旅行プランを実行してほしい。





# ご静聴ありがとうございました

