



Teams純子

活 動 報 告

バリアフリー体験から
誰もが住みやすい社会を考えよう

長野県上田千曲高校 生活福祉科

活動の目的

地域のバリアを見つけ、
障がいがある方の地域生活の手助けをする

バリアフリー体験・調査 スケジュール

- | | |
|--------|------------------|
| 5月30日 | 上田城 |
| 10月6日 | 上田千曲高校 |
| 10月12日 | 小諸懐古園
上田駅、小諸駅 |
| 10月19日 | 生島足島神社 |

上田城



【参加者】

◇生活福祉科 14名

疑似体験

- ・車いす
- ・視覚障害体験ゴーグル
- ・耳栓、イヤーマフ

◇車いすユーザー 2名

◇盲導犬ユーザー 1名

堀と土塁(土塀)

上田城の堀は素掘りであり、掘りあげた土をその内側へ戻状に積み上げて土塀としている。

二の丸堀の水抜き用の石樋。元禄15年(1702)の修復の際に、木の樋から石の樋にかえた。百間堀となる際上堀技場側にその出口が見える。

石樋



野球場



ニヶ淵
当時、城の前には千曲川が流れ、緩やかで深みのある流が天然の堀となっていた。この場所を「ニヶ淵」と称したことから、上田城は「ニヶ淵城」と呼ばれていたという説もある。

上田城跡駐車場

公園管理事務所

けやき並木遊歩道(二の丸跡時)

東虎口櫓門

虎口とは、城の出入口のこと。昭和24年(1949)に南櫓と北櫓が、また平成6年(1994)に城門が復元され、かつての東虎口櫓門の姿がよみがえった。



真田石

真田備前が、松代移封の際に父の形見として持ち去ろうとしたが、不動であったとの伝説をもつ直径3mの大石。この真田石のほか、城内の石垣に使われた石材の大部分は、市街地北方にそびえる太郎山麓の緑色凝灰岩を使用している。



- トイレ
- 身障者利用可
- 駐車場(有料)
- 駐車場
- カフェ
- おみやげ店
- ルート

上田市観光会館
1F 売店・喫茶
2F 観光案内所・休憩所



写真提供: 上田市観光会館

上田城の状況と改善点

【状況】

○上田城跡駐車場の前にある交差点は、「信GO!」アプリがあると、青に変わったときに音声案内が聞ける。
(高度化PICS)

○上田城跡駐車場から「けやき並木歩道」へ続く順路は、坂が急であったり、道幅が狭く車いすでの使用が難しい場所があった。



坂が急で登り
づらい!

坂が長いと車椅子
の方は登るの大変



改善点

○「高度化PICS」の信号がもっと増えると、視覚に障害がある方が安心安全に移動できる。

視覚障害者の方も渡りやすい！



音が出て渡りやすい！



○道や施設を全てバリアフリー化は難しい。だから「このルートだと移動しやすい」などの情報掲示が必要。

上田千曲高校



【参加者】

◇生活福祉科 14名

- ・車いす
- ・視覚障害体験ゴーグル
- ・耳栓、イヤーマフ

◇車いすユーザー 2名

◇盲導犬ユーザー 1名

上田千曲高校の状況と改善点

状況

- ・ 渡り廊下が渡りづらい



障害がある方にとっては、渡るのも一苦労

生活福祉科も2階。
車いすの方は一緒に授業
が受けられない...



- ・ あちこちに階段、段差があり1階しか使用できない。

改善点

- ・スロープをつけるようにしてほしい
- ・聴覚に障害がある人に聞こえない。チャイムや校内放送だけではなく、モニターで案内を流す。



スロープがあると移動しやすい！



小諸懐古園



【参加者】

◇生活福祉科 14名

疑似体験 {
・車いす
・視覚障害体験ゴーグル
・耳栓、イヤーマフ

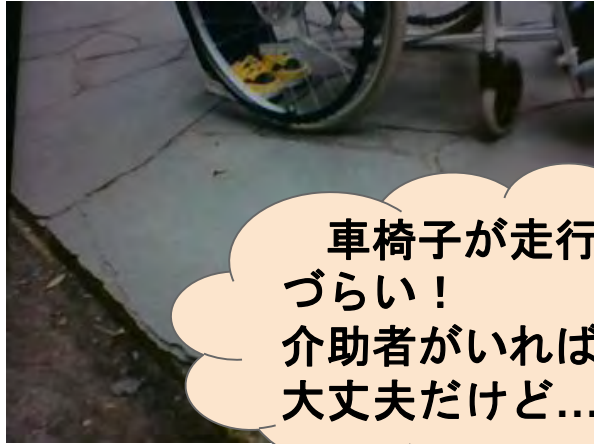
◇盲導犬ユーザー 1名

懐古園のバリアフリーの状況と改善点



改善点

- お金がかかるけれど砂利をコンクリートに変える。
- ゴム製のマットを敷く。



車椅子が走行し
づらい！
介助者がいれば
大丈夫だけど...



改善点

- 道の舗装。
- ゴム製のマットを間隔を詰めて敷く。



ここ！

気が付かず、
前輪がはまって
危ない！

手すりがない！
車椅子NG
高齢の方も
大変そう...



段差大きい！

改善点

- 手すりをつける。
- スロープを設置する。

多目的トイレ！
車椅子もOK



スロープがある！
実際に車椅子のお客
さんが利用されてた



上田駅・小諸駅



【参加者】

◇生活福祉科 14名

疑似体験 {
・車いす
・視覚障害体験ゴーグル
・耳栓、イヤーマフ

◇盲導犬ユーザー 1名

上田駅(温泉口)のエレベーター



エレベーターじゃないと車いすの方は移動できない...

狭いし、ひとつしかない！
混雑している時、優先して使用できる？

ここ！

しなの鉄道（上田駅・小諸駅）



駅員さんがスロープを
つけてくれて乗り降り
しやすい！

ここ！

生島足島神社



【参加者】

◇生活福祉科 14名

- ・車いす
- ・視覚障害体験ゴーグル
- ・耳栓、イヤーマフ

◇車いすユーザー 1名

◇盲導犬ユーザー 1名

歌舞伎舞台の出入り口の傾斜



角度が
キツイ~!!
手伝い求む...

ここ!

砂利道



ここ！

境内は砂利道が多い
車いす押しづらい～^^;
JINRIKIがあったらなあ



石畳の道



車いすの前輪が
石畳がずれてできた
隙間にひっかかる！

ここ！

1年間の活動のまとめ

✓ バリアフリーにおける4つのバリアとは？

「物理的バリア」

「制度的バリア」

「文化・情動的バリア」

「心のバリア」

物理的バリア：急な坂、段差が高い階段、砂利道

解決策＝手すり、スロープ、道路舗装

制度的バリア：今回は気づかなかった。

でも、身近にあると聞いたことが...



文化・情報的バリア：歩道の点字ブロックがはがれている、音声信号がない
漢字（日本語）のみでの案内板


解決策＝音声案内、点字ブロック、文字情報、ひらがな表記
多様な人々が同じように情報を得られる工夫を

心のバリア：盲導犬同伴での入店を断られた

解決策＝盲導犬同伴での入店の受け入れが義務になっていることを、
多くの人に知ってもらう

今後、私たち（高校生）が
啓発活動のお手伝いをしたい！





ご清聴ありがとうございました